

شنتشن

الدليل الرسمي للوافدين الأجانب

مرحبًا بكم في شينتشين

SHENZHEN

انضم إلى مدينتنا المفعمة بالحياة، حيث يلتقي الإبداع
والابتكار بالتنوع الثقافي

المحتويات

شنتشن الديناميكية عزج وم ةم دقم

02

سهل عملك وحياتك - العيش في شنتشن

الوصول إلى شنتشن	04
تطبيقات مفيدة	08
خيارات الدفع	10
النقل	13
الإسكان	17
الاحتياجات اليومية	18
التعليم	18
الرعاية الطبية	19
أرقام الطوارئ	21

الترفيه - استكشاف شنتشن

دليل السفر	22
الجمال الطبيعي	25
المعالم الحضرية	28
المراكز الثقافية الهامة	29
الملاعب الرياضية	34
الفعاليات الدولية	35
جنة التسوق	36
استرداد الضرائب للمسافرين المغادرين	39
أطباق الطهي	42
مسارات حافلات مشاهدة معالم المدينة	43

الجزء الثالث: الترفيه - استكشاف شنتشن

نسخة متعددة اللغات (بوابة بوابة) iShenzhen تطبيق	46
متعددة اللغات EyeShenzhen	47
موقع حكومة شنتشن على الإنترنت	47
شنتشن ديلي	47
قناة شنتشن	47
مكتب الشؤون الخارجية لحكومة بلدية شنتشن الشعبية	48
المجمعات الدولية في شنتشن	48

2019

1980

1979

تأسست مدينة شنتشن في مارس 1979، وأصبحت في عام 1980 أول منطقة اقتصادية خاصة في الصين. وفي عام 2019، تم تصنيفها كواحد من المحركات الأساسية لمنطقة خليج قوانغدونغ-هونغ كونغ-ماكاو الكبرى، وحصلت على دعم الحكومة المركزية لبناء منطقة تجريبية نموذجية للاستراتيجية ذات الخصائص الصينية

في عام 2024، بلغ ناتجها المحلي الإجمالي 3.68 تريليون يوان، لتحتل المرتبة الثالثة في الصين والثامنة في العالم

حافظت شنتشن على المركز الأول في حجم الصادرات بين مدن البر الرئيسي الصيني على مدى السنوات الـ 32 الماضية

3.68
تريليون

مدينة شنتشن الديناميكية

مدينة المعجزات، مدينة الابتكار، مدينة المستقبل

الموقع

على ساحل جنوب الصين،
المجاورة لهونغ كونغ

مساحة الأرض

1,997 كيلومتر مربع

زهرة المدينة

بوغنفيلا

السكان

عدد السكان: 17.98 مليون نسمة بنهاية عام 2024
متوسط العمر في شينشن - 32.5 سنة



نبرة عن شنتشن

هذه مدينة جديدة تمامًا أنشأها الحزب الشيوعي الصيني والشعب الصيني بعد عملية الإصلاح والانفتاح

هذا نافذة مهمة لإظهار العالم إنجازات عمليات الإصلاح والانفتاح في الصين

مرحبًا بكم في مدينة المعجزات، مدينة الابتكار، مدينة المستقبل
شنتشن

نظرة عامة على المعلومات

خدمات الدفع



وسحب النقود، Alipay و WeChat Pay المساعدة في ربط باستخدام البطاقات الأجنبية، وصرف العملات الأجنبية، وخدمات تحويل العملات إلى فئات صغيرة



خدمات الاتصالات

في الموقع وتقديم SIM تقديم طلبات الحصول على بطاقة الاستشارات في مجال خدمات الاتصالات



خدمات النقل

بيع وشحن بطاقات مواصلات شنتشن تونغ، بالإضافة إلى إرشادات النقل العام



خدمات الثقافة والسياحة

معلومات سياحية، تخطيط الرحلات، حجز التذاكر، جولات ثقافية، توصيات تطبيقات للسفر في شنتشن، وآخر التحديثات المتعلقة بالسفر والاستهلاك



خدمات الهجرة

أسئلة وأجوبة حول سياسات الدخول والخروج، والمساعدة في الحصول على التأشيرة، وجلسات إحاطة قانونية للأجانب



سهل عملك وحياتك - العيش في شنتشن

الوصول إلى شنتشن

3

نقطة تفتيش فوتيان

مخرج البوابة 2، ساعات
العمل: 21:00-9:00

2

نقطة تفتيش خليج شنتشن

الممر خارج قاعة الهجرة.
ساعات العمل:
24:00-6:00

1

مواقع مراكز الخدمة

مطار شنتشن باوآن الدولي:
الجانب الشرقي من مخرج
الوصول الدولي، صالة
الطيران رقم 3
ساعات الخدمة: 24 ساعة

مراكز خدمة للأجانب

أنشأت شنتشن مراكز خدمة شاملة للأجانب عند نقاط الدخول الرئيسية، تغطي الاحتياجات والخدمات الأساسية مثل الدفع والاتصالات والنقل والثقافة والسياحة والهجرة





تأشيرة عند الوصول

يمكن للأجانب حاملو جوازات السفر العادية الذين لديهم حاجة ملحة لدخول الصين، ولكن ليس لديهم الوقت الكافي للتقدم بطلب للحصول على تأشيرات من السفارات أو القنصليات الصينية في الخارج، التقدم بطلب للحصول على تأشيرة دخول عبر المنافذ ويمكن للأجانب المتقدمين للحصول على هذه التأشيرة تقديم طلباتهم مسبقاً إلى سلطات التأشيرات في المنافذ بأنفسهم أو من خلال الجهات الداعية، أو تقديمها مباشرة عند الوصول إلى المنافذ في الصين يرجى زيارة الموقع الرسمي لإدارة الهجرة الوطنية للاطلاع على قائمة الأسئلة والأجوبة المتعلقة بتأشيرات الموانئ الصينية



تسجيل مكان إقامتك

إذا كنت تقيم في فندق أو نزل أو سكن قصير الأجل أو دار ضيافة، فسيقوم موظفو الاستقبال بتسجيل وصولك تلقائياً. إذا كنت تقيم في سكن خاص، بما في ذلك منزلك الخاص، فيجب عليك أو على مضيفك إكمال عملية تسجيل الإقامة لدى السلطات المعنية. يمكنك القيام بذلك عبر الإنترنت أو شخصياً



تسجيل الإقامة

يجب عليك تسجيل مكان إقامتك لدى الشرطة المحلية في غضون 24 ساعة من وصولك إلى شننشن



امسح رمز الاستجابة السريعة (QR) لمعرفة المزيد



تصاريح الإقامة والتأشيرات

يجب على الأجانب الذين يدخلون شننشن ويحتاجون إلى الإقامة أو تمديد فترة بقائهم لأغراض غير دبلوماسية أو رسمية، أن يقدموا طلباً إلى إدارات الخروج والدخول في أجهزة الأمن العام للحصول على تصريح إقامة أو تأشيرة أو تمديد أو تغييرها أو إعادة إصدارها

امسح رمز الاستجابة السريعة لمعرفة كيف وأين تتقدم بطلب للحصول على تصاريح الإقامة والتأشيرات



التقدم بطلب للحصول على تصاريح إقامة



التقدم بطلب للحصول على تأشيرات



تصاريح العمل

يجب عليك الحصول على تصريح عمل وتصريح إقامة من النوع المناسب لطبيعة عملك في الصين. عادة، سيساعدك صاحب العمل الصيني على التقدم بطلب للحصول على كليهما.



امسح رمز الاستجابة السريعة (QR) لمعرفة المزيد

تطبيقات مفيد

هناك مجموعة متنوعة من تطبيقات الهاتف المحمول التي تجعل الحياة في شنتشن أكثر ملاءمة وراحة. في حين أن العديد من هذه التطبيقات متوفرة باللغة الصينية فقط، إلا أنها سهلة الاستخدام

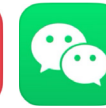
وسائل التواصل الاجتماعي

امسح رمز الاستجابة السريعة (QR) ضوئيًا لمعرفة كيفية الاشتراك في حساب WeChat

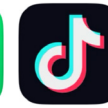
الاشتراك في حساب
WeChat.



شياو هونغشو



وي تشات



دوين



ويبو

الدفع الإلكتروني



ويشات



علي باي

تسوق أونلاين



تاوباو



بيندودو

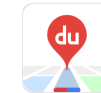


شركة جي دي دوت كوم (JD.com)

التجول داخل العاصمة



خرائط Amap



خرائط Baidu



ديدي



ميتوان بايك



هيلو بايك



ديدي بايك

دليل تناول الطعام



ديانبينغ



ميتوان

السوبر ماركت



فريشيبو



أوليه



نادي سامز

توصيل طلبات الطعام



Ele.me



ميتوان وإيماي

تذاكر السينما/الحدث



ماويان



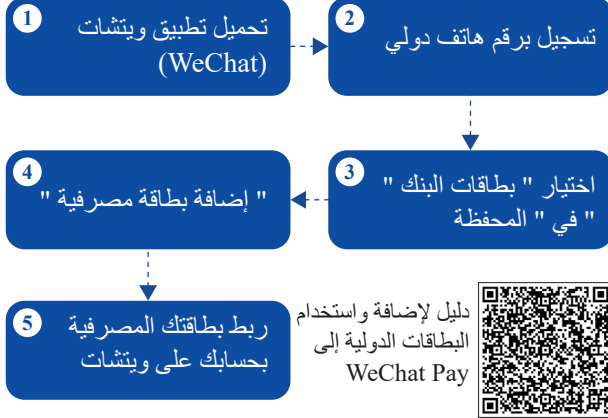
تاوباو بياو



داماي

بطاقات البنوك الخارجية بمنصات الدفع عبر الهاتف المحمول

(WeChat Pay) ويتشات باي



(Alipay) علي بي



تشبه هذه العملية ربط بطاقة مصرفية خارجية بخدمة ويتشات باي (WeChatPay) كما أنها تسمح بربط البطاقات الدولية

فتح حساب مصرفي

للتقدم بطلب للحصول على بطاقة مصرفية في فرع محلي، تحتاج عادةً إلى تقديم بطاقة هوية صالحة، مثل جواز السفر أو بطاقة هوية الإقامة الدائمة للأجنبي. للحصول على متطلبات محددة، يرجى الاتصال بأقرب فرع للبنك أو الخط الساخن لخدمة العملاء في البنك



خيارات الدفع

يمكن للأجانب في شنتشن استخدام الدفع عبر الهاتف المحمول بسهولة، حتى بدون بطاقة مصرفية أو رقم هاتف صيني، وذلك عن طريق ربط بطاقة مصرفية خارجية بمنصات الدفع الرئيسية عبر الهاتف المحمول من خلال الطرق التالية



دليل خدمة الدفع للمستخدمين الأجانب في شنتشن

النقل

ياخذك نظام النقل العام المريح في المدينة من قلب المراكز التجارية الشاهقة إلى قرى هاكا القديمة في الجبال والشواطئ الساحرة في غضون ساعة واحدة، مما يتيح لك تجربة الثقافة المحلية الرائعة والاستمتاع بالطبيعة الخلابة بسهولة وسرعة. يمكنك أن تسمى ذلك سرعة شنتشن



الطيران

مطار شنتشن باوان الدولي

امسح ضوئياً للحصول على معلومات حول مطار شنتشن باوان الدولي.



القطارات

تربط السكك الحديدية بين المدن شنتشن ببقية الصين. وتشمل محطات السكك الحديدية عالية السرعة مثل محطة شنتشن الشمالية للسكك الحديدية ومحطة فو تيان ومحطة بينغشان. كما تقدم محطة سكة حديد شنتشن بعض خدمات القطارات عالية السرعة ملاحظة: يمكنك شراء تذاكر القطار باستخدام جواز سفرك من مكاتب (متوفر باللغة الإنجليزية) Trip.com التذاكر أو من خلال تطبيق 12306 و

امسح ضوئياً للعبور على وصلات السكك الحديدية عالية السرعة



خدمة الاتصالات السلكية واللاسلكية

مزودي خدمات الاتصالات الرئيسيين في الصين

شاهد مقطع فيديو حول كيفية الحصول على بطاقة في شنتشن



تشاينا موبايل
(الخط الساخن: 10086)



تشاينا يونيكوم
(الخط الساخن: 10010)



تشاينا تيليكون
(الخط الساخن: 10000)

نيهاو موبايل

اختر شركة اتصالات، وتوجه إلى متجرهم الرسمي ومعك جواز سفرك أو بطاقة هوية الإقامة الدائمة للأجانب، من نيهاو موبايل، والتي تقدم خدمة اللغة SIM يمكنك أيضاً الحصول على بطاقة SIM. لشراء بطاقة الإنجليزية، والتسليم السريع، وتدعم خيارات دفع متعددة للوافدين

النطاق العريض

يمكنك إعداد النطاق العريض في أي منفذ رسمي لمقدمي خدمات الاتصالات الرئيسيين المذكورين أعلاه (مع مراعاة التغطية في مجتمع المحلي) باستخدام جواز سفرك أو بطاقة هوية الإقامة الدائمة للأجنبي وعنوانه

ملاحظة: فقدان هاتف محمول

اتصل بمزود خدمة الاتصالات وأبلغ عن فقدان
تجميد الخدمة المصرفية عبر الإنترنت وحسابات الدفع الإلكتروني، مثل WeChat Pay و Alipay.
تغيير كلمات المرور على حساباتك على وسائل التواصل الاجتماعي

المترو

تمتلك شبكة مترو شنتشن الآن 16 خطاً في الخدمة، تديرها شركة مجموعة مترو شنتشن المحدودة وشركة هونغ كونغ إم تي آر (شنتشن) المحدودة تستند الأجرة إلى المسافة، بدءاً من 2 يوان (0.27 دولار أمريكي) لكل مشوار

امسح ضوئياً للعثور على
خطوط المترو



الحافلات

تأخذ خطوط الحافلات العامة الركاب إلى معظم المجتمعات المحيطة بشنتشن. تتراوح الأجرة عادة من 2 يوان (0.27 دولار أمريكي) إلى 10 يوان (1.38 دولار أمريكي) للشخص الواحد. يرجى ملاحظة أن الدفع يجب أن يكون بالبلغ النقدي الدقيق، حيث لن يتم توفير أي فكة. بدلاً من ذلك، يمكنك استخدام بطاقة النقل أو اختيار طرق الدفع الإلكتروني

امسح ضوئياً بحثاً عن دليل
لركوب الحافلات



العبرة

محطة عبارات مطار شيننتشن
توفر محطة العبارات في مطار شنتشن خدمة العبارات بين شنتشن ومدينة هونغ كونغ الصينية ومطار هونغ كونغ وميناء ماكاو الخارجي وماكاو تايبا

ميناء شيكو كروز الرئيسي
تعمل عبارات شيكو كروز هومبورت بانتظام بين شنتشن ومطار هونغ كونغ الدولي، وهونغ كونغ الوسطى، وميناء ماكاو الخارجي، وماكاو تايبا، ومدينتي تشوهاي وتشونغشان في قوانغدونغ





السكن

يعتمد الكثير من الناس على الشركات العقارية للعثور على شقة. من المهم مراجعة العقد بعناية والتحقق بدقة من العقار قبل توقيع العقد

تأجير العقار

عند توقيع عقد الإيجار، تذكر إحضار جواز سفرك وتصريح الإقامة أو التأشيرة أو بطاقة هوية الإقامة الدائمة للأجانب. بعد توقيع عقد الإيجار، تذكر أن تتوجه إلى مركز الشرطة المحلي أو مركز الإدارة للوافدين في غضون 24 ساعة لتسجيل مكان إقامتك الجديد

تدفع مقدماً شهرياً أو كل ثلاثة/سنة/اثني عشر شهراً. التفاوض على جدول الدفع مع مالك العقار

سيتم استرجاعه بعد انتهاء عقد الإيجار. عادةً ما يعادل إيجار شهر أو شهرين

صيانة العقار. يتم الدفع شهرياً

تُدفع إلى وكالة العقارات، وعادةً ما تكون بقيمة نصف شهر أو شهر كامل من الإيجار

عادةً ما يدفعها المستأجر شهرياً

الإيجار

الإيداع

الرسوم الإدارية

العمولة

المرافق

الدراجات التي تم مشاركتها

أصبحت خدمات مشاركة الدراجات عبر الإنترنت متاحة في شنغتشن في أكتوبر 2016 وشهدت منذ ذلك الحين تطوراً سريعاً. في الوقت الحاضر، فإن مشغلي الدراجات المشتركة الرئيسيين في المدينة هم باللونين (النعناع) DiDi Bike (باللون الأصفر)، و (و) Meituan Bike (باللون الأزرق والأبيض) Hellobike (والأبيض)، و

سيارات الأجرة "القبعات الصفراء الصغيرة"

قامت مجموعة حافلات شنغتشن بتجهيز 6000 سيارة أجرة "القبعات الصفراء الصغيرة" بجهاز الترجمة المدعوم بالذكاء الاصطناعي تتميز سيارات الأجرة هذه بأصواء "MossTalk" (موس توك) سقف صفراء مميزة، مما يجعل التعرف عليها سهلاً يدعم تطبيق موس توك الترجمة ثنائية الاتجاه بأكثر من 140 لغة ويمكن تشغيله دون اتصال بالإنترنت، مما يوفر للزوار الدوليين في شنغتشن تجربة سفر أكثر ملاءمة



التقدم بطلب للحصول على رخصة قيادة صينية

يمكنك التقدم بطلب للحصول على رخصة قيادة صينية دون الخضوع لامتحان إذا كان لديك رخصة قيادة في الخارج



امسح ضوئياً للحصول على التفاصيل

المصروفات الضرورية اليومية

فواتير المرافق

لديك خيارات متعددة للدفع. أسهل طريقة هي استخدام منصات الدفع الإلكتروني مثل WeChat Pay أو Alipay.

خدمة الإنترنت

تتوفر خدمة الإنترنت اللاسلكي (WiFi) المجانية في معظم الأماكن العامة مثل محطات القطار، والمطار، والمقاهي، والمطاعم، والمراكز التجارية

المساعدة المنزلية (أي)

يمكن أن تجعل المساعدة المنزلية (أي) الحياة أسهل بكثير. حيث تقدم عادةً مجموعة من الخدمات مثل التنظيف والطهي ورعاية الأطفال. يمكنك طلب التوصيات من شركة إدارة العقارات أو الجيران أو الأصدقاء

خدمات التوصيل

هناك العديد من الشركات التي توفر خدمات التوصيل، بدءًا من التوصيل المحلي المباشر إلى الشحن الدولي. يجب عليك تقديم جواز سفرك أو بطاقة هوية الإقامة الدائمة للأجانب عند إرسال الطرود. SF Express هو خيار توصيل موثوق. تقدم EMS، التابعة لشركة China Post، خدمات التوصيل المحلية والدولية. كما تقدم شركات التوصيل الدولية الشهيرة مثل DHL و UPS و FedEx خدماتها في الصين.

الرعاية الطبية

التأمين الصحي

يتمتع المغتربون الذين يعملون في شنتشن بتغطية الضمان الاجتماعي، والذي يشمل المعاش التقاعدي، والتأمين الطبي، وتأمين إصابات العمل، وتأمين البطالة، وتأمين الأمومة

المستشفيات

تتوفر في شنتشن مرافق الرعاية الصحية العامة والخاصة. ويقدم العديد من هذه المرافق الرعاية الطبية بلغات متعددة، بما في ذلك اللغة الإنجليزية



المسح الضوئي للمستشفيات في شنتشن

يرجى مسح الرمز ضوئيًا للحصول على قائمة بالمستشفيات الخاصة التي تقدم خدماتها بلغات أجنبية في شنتشن



التعليم

تفتخر شنتشن بنظام تعليمي راسخ. هناك عدد من المدارس الدولية لأبناء المغتربين

قم بمسح رمز QR للتعرف على المزيد من الخيارات التعليمية



مستشفى جامعة هونغ كونغ-شنتشن



امسح الرمز ضوئياً لمتابعة حساب ويتشات
وبحث عن النسخة "香港大学深圳医院" الرسمي للمستشفى
الإنجليزية في نظرة عامة على المستشفى أو قم
بزيارة

<http://www.hku-szh.org/en/>

1

حجز المواعيد
عبر الإنترنت

2

خطوط ساخنة
لحجز المواعيد

3

موعد في الموقع

خطوط ساخنة لحجز المواعيد
الخط الساخن لخدمات العيادات الخارجية
(التلفون: 0755-86913366 (الإنجليزية)
ساعات العمل: من 8:00 صباحاً إلى 5:30 مساءً، من الاثنين إلى السبت
(IMC) الخط الساخن للمركز الطبي الدولي
التلفون: 0755-86913388
ساعات العمل: من 8:00 إلى 17:30 من الاثنين إلى الجمعة
من الساعة 8:00 إلى 12:30، ومن الساعة 14:00 إلى 17:30 يومي
السبت والأحد (باستثناء أيام العطل الرسمية)

توجه إلى أكشاك الخدمة الذاتية في مبنى العيادات الخارجية، واحجز
الخدمات من الاثنين إلى الأحد
ساعات العمل: من 7:30 صباحاً إلى 7:30 مساءً
اذهب إلى مكاتب الصرافة، واحجز الخدمات من الاثنين إلى الأحد
ساعات العمل: من الساعة 8 صباحاً إلى الساعة 5:30 مساءً
تذكير: قد لا يتمكن المريض من رؤية الطبيب في نفس اليوم الذي
يحجز فيه موعداً في الموقع

مستشفى منطقة التجارة الحرة شيكو في شنتشن

الخطوط الساخنة

التلفون: 0755-21606999
للطوارئ: 0755-26863563
للاستشارة: 0755-21606999

1

ساعات العمل: من الساعة 8:00 صباحاً إلى
12:00 ظهراً ومن الساعة 2:00 ظهراً إلى 5:00
مساءً، من الاثنين إلى الأحد
تتوفر خدمات الطوارئ على مدار 24 ساعة في
اليوم
تذكير: يمكن حجز المواعيد قبل 7 أيام كحد أقصى
(قد لا تتوفر مواعيد في نفس اليوم)

2

الدعم اللغوي: تحتوي معظم أقسام العيادات
الخارجية على طاقم طبي يمكنه التواصل باللغة
الإنجليزية، كما تتوفر خدمات التوجيه باللغة
الإنجليزية في الموقع

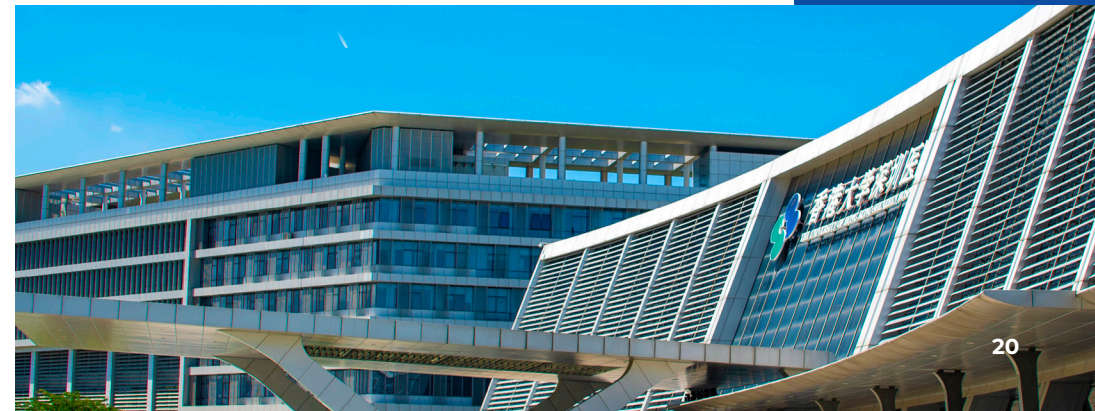
أرقام الطوارئ

تتوفر في الصين أرقام طوارئ مخصصة لأغراض محددة. والمكالمات إلى هذه الأرقام مجانية ويمكن توصيلها عبر أي
شبكة جوال متاحة

119 - مكافحة الحرائق والإنقاذ. تتوفر خدمة باللغة الإنجليزية

120 - سيارة إسعاف وخدمات المسعفين. تتوفر خدمة باللغة الإنجليزية

110 - الشرطة. تتوفر خدمة باللغة الإنجليزية





الاستمتاع باستكشاف شنتشن

دليل السفر

استمتع بالغوص في نبض هذه المدينة الحديثة المفعمة بالحياة، واستكشف واستمتع بالروائع التي تجسد سحر وجاذبية شنتشن



قم بمسح الرمز ضوئيًا للوصول إلى
الحساب الرسمي لمكتب شنتشن للثقافة
والإعلام والسياحة والرياضة



الروائع الطبيعية

تُلقب شنتشن بـ "مدينة الألف حديقة"، حيث تفخر بامتلاك 1290 حديقة. كما تتمتع المدينة أيضًا بثروة من المسارات الخضراء الهادئة، والأراضي الرطبة المورقة، والشواطئ الخلابة التي توفر للزوار فرصة للهروب من صخب الحياة الحضرية والعودة إلى أحضان الطبيعة

امسح الرمز ضوئيًا لقراءة دليل شامل عن الحدائق، والطرق الخضراء، والأراضي الرطبة، والشواطئ في شنتشن



أقر الاجتماع الرابع عشر لمؤتمر الأطراف
المتعاقدة في اتفاقية رامسار للأراضي
في جنيف بسويسرا (COP14) الرطبة
رسمياً مشروع قرار بشأن بناء مركز دولي
لأشجار المانغروف في شنتشن في 13
نوفمبر 2022



أشجار المانغروف

تحتوي المدينة على 296.18 هكتار من أشجار المانغروف التي توجد
بشكل رئيسي في محمية فوتيان الطبيعية لأشجار المانغروف وجزئياً
في شاجينغ وفويونغ وشيشيانغ في منطقة باوآن، وشاهي في منطقة
نانشان، وباقوانغ وكويتشونغ وناناو في منطقة دابينغ الجديدة

تم إدراج محمية فوتيان لأشجار المانغروف الطبيعية كإحدى منظمات
الحماية الرئيسية من قبل الاتحاد الدولي لحفظ الطبيعة، وهي إحدى
المنظمات الصينية التابعة لبرنامج الإنسان والمحيط الحيوي



المعالم الحضرية

تُعد المباني والمعالم الشهيرة في شننتشن، أول "مدينة للتصميم" في الصين حسب تصنيف اليونسكو، إنجازات معمارية رائعة تجمع بين الفخامة والرقى والتصاميم الأنيقة

امسح الرمز ضوئيًا للبدء
في جولة للمعالم البارزة
في المدينة



يقع بالقرب من تل ليانهاوا في مركز شننتشن المدني،
أحد المعالم البارزة والأيقونية في المدينة



يُعد برج مركز بينغ آن المالي، وهو ناطحة سحاب
مكونة من 118 طابقًا ويبلغ ارتفاعها 599 مترًا،
أحد المعالم البارزة في شننتشن



ويُعد "البرج الأزرق" الذي يمتد على
عليها محبو المدينة اسم "ضوء منطقة الخليج" و
"عين شننتشن"، أطول عجلة فيريس في شننتشن،
وتضفي على المدينة لمسة من الجمال والمرح



يُعد "البرج الأزرق" الذي يمتد على
المميز، والمعروف ببرج موارد الصين، والذي يبهز
الناظرين بتصميمه الجذاب والمستوحى من الخيال
العلمي

المراكز الثقافية

قامت شننتشن بتأسيس نفسها كمدينة للقراءة ومركز
للمكتبات. بالإضافة إلى ذلك، تشتهر أيضًا شننتشن
بجهودها في الحفاظ على التراث الثقافي، بالتوازي مع
إنشاء معالم ثقافية جديدة



امسح الرمز ضوئيًا للوصول
إلى دليل كامل للمراكز
الثقافية في شننتشن



متحف شنتشن للفنون (الموقع الجديد)

يضم متحف شنتشن للفنون (الموقع الجديد) أبنية تبلغ مساحتها 66 ألف متر مربع، منها 16 ألف متر مربع مخصصة للعرض، و3900 متر مربع مخصصة لعارض المنحوتات في الهواء الطلق. ويحتوي المتحف على 18 قاعة عرض فنية ومساحات إضافية تشمل معرضًا فنيًا، وقاعة محاضرات أكاديمية، ومكتبة فنية، ومساحة مخصصة للمتطوعين، ومتجرًا للمنتجات الفنية.

التلفون: 86 28062004-0755، 0755-

28062007

ساعات العمل:

من الساعة 10 صباحًا إلى الساعة 6 مساءً (آخر موعد للدخول في الساعة 5:30 مساءً، باستثناء أيام العطلات).

العنوان: 30 طريق تينغلونغ، منطقة لونغهاوا

المترو: الخط 4 أو 6 إلى محطة هونغشان

A1 المخرج، (红山站)



فرع مكتبة شنتشن الشمالية

تبلغ مساحة قسم المكتبة الشمالية في شنتشن 72 ألف متر مربع، ويتألف من ستة طوابق فوق الأرض وثلاثة طوابق تحتها. ويضم مكتبة شاملة وذكية تحوي مجموعة من 5 ملايين مجلد، تشمل المجموعات الأدبية، والثقافة العامة، لتبادل الأفكار، ونقل الثقافة، وحملات القراءة، والفعاليات الإبداعية.

ساعات العمل:

من الساعة 9:00 صباحاً إلى الساعة 9:00 مساءً

العنوان: 30 طريق تينغلونغ، منطقة لونغهاوا

A1 المترو: الخط 4 أو 6 إلى محطة هونغشان، المخرج



متحف شنتشن للفن المعاصر والتخطيط العمراني

يلعب متحف شنتشن للفن المعاصر والتخطيط العمراني الذي يقع في قلب منطقة فوتيان، دورًا هامًا في (MOCAUP) التواصل ونقل وتطوير الفن المعاصر والثقافة الحضرية في شنتشن. ساعات العمل:
من الساعة 10:00 صباحاً إلى الساعة 6 مساءً من الثلاثاء إلى الأحد ((ممنوع الدخول ابتداءً من الساعة 5:30 مساءً مغلق يوم الاثنين
التلفون: 0755-82760159
العنوان: 184 طريق فو تشونغ، منطقة فو تيان (少年宫站)، المترو: الخط 3 أو 4 إلى محطة قصر الأطفال A2 المخرج



متحف شنتشن للعلوم والتكنولوجيا

يقع متحف شنتشن للعلوم والتكنولوجيا في قلب مدينة قوانغمينغ العلمية. يمتد المتحف على مساحة 128300 متر مربع، وينقسم إلى سبع مناطق وظيفية رئيسية وأربع قاعات عرض دائمة مزودة بتجارب رقمية. ومن خلال عرض أحدث الإنجازات العلمية والتكنولوجية، يلتزم المتحف بتعزيز ثقافة العلوم وتحفيز شغف الجمهور بالاستكشاف العلمي.
ساعات العمل
من الساعة 10:00 صباحاً إلى الساعة 5:00 مساءً من الثلاثاء إلى الجمعة
(من الساعة 9:30 صباحاً إلى الساعة 5:00 مساءً (السبت والأحد مغلق يوم الاثنين (باستثناء أيام العطلات الرسمية
العنوان: تقاطع شارع قوانغمينغ وشارع قوانغهي، منطقة قوانغمينغ D المخرج (光明站) المترو: الخط 6 إلى محطة قوانغمينغ



الفعاليات الدولية

شنتشن، أصغر مدينة في الصين، مليئة بالحياة. في هذا المجال من الإمكانيات الواسعة، يزداد عدد الأحداث الثقافية والرياضية التي تحدد الاتجاهات، والمعارض، والمؤتمرات ذات الشهرة العالمية، والمهرجانات التقليدية، التي أصبحت سمة مميزة للمدينة



يرجى مسح الرمز ضوئياً
للاطلاع على المعارض
الرئيسية في شينتشين

مركز شنتشن للألعاب الجامعية العالمية

يتألف مركز شنتشن للألعاب الجامعية العالمية من ملعب رئيسي، وصالة ألعاب رياضية رئيسية، ومسبح، ومرافق لياقة بدنية أخرى. وقد استضاف المركز الدورة السادسة والعشرين للألعاب الجامعية الصيفية عام 2011، وهو أحد المواقع التي استضافت الدورة الخامسة عشرة للألعاب الوطنية العنوان: 3001 شارع لونغشيانغ، منطقة لونغنانغ (大运中心)، مترو الأنفاق: الخط 16 إلى محطة مركز الجامعة العالمية D المخرج،

مركز شنتشن الرياضي

يُعد مركز شنتشن الرياضي المطور في منطقة فوتيان معلماً رياضياً جديداً في المدينة. وتشمل مرافقه الرئيسية ملعباً يتسع لـ 45 ألف متفرج، وصالة ألعاب رياضية تتسع لـ 15 ألف متفرج، وقاعة للسباحة والغطس العنوان: 2006 طريق سونغنانغ الغربي، منطقة فوتيان المخرج: (黄木岗站)، المترو: الخط 7 أو 14 إلى محطة هوانغموكانغ 7

مركز خليج شنتشن الرياضي

يُعد مركز خليج شنتشن الرياضي، الملقب بـ "شرفة الربيع"، أحد أبرز معالم مدينة شنتشن. ويتألف من ملعب يتسع لـ 20 ألف متفرج، وصالة ألعاب رياضية تتسع لـ 13 ألف متفرج، ومسبح، ومرافق أخرى العنوان: 3001 شارع بينهاي، منطقة نانشان (后海站)، المترو: استقل الخط 2 أو 11 أو 13 إلى محطة هواي ثم امش حوالي 1.2 كم، L المخرج



خليج شنتشن ميكس سي

يقع مشروع المرحلة الثانية وسط معالم بارزة مثل برج تشاينا ريسورسز، ومركز خليج شنتشن الرياضي، وساحة خليج شنتشن الثقافية في منطقة هواي التجارية، ويعزز مكانته كأحد أهم وجهات التسوق في المدينة، وذلك بإضافة ما يقارب 300 علامة تجارية جديدة، بما في ذلك أكثر من 120 متجرًا جديدًا. وبذلك يصل عدد العلامات التجارية في منظومة خليج شنتشن ميكس سي المتكاملة إلى أكثر من 500 علامة تجارية في المرحلتين.

يضم المركز التجاري مساحة تزيد عن 150 ألف متر مربع، خصص منها أكثر من 60 ألف متر مربع للبرامج الثقافية، بما في ذلك متحف خليج شنتشن للفنون، ومسرح تفاعلي، ومركز للفنون الرقمية. ورغم أن افتتاح هذه المرافق الثقافية مقرر بحلول عام 2026، فقد انطلق برنامج ثقافي واسع النطاق بعنوان "موسم فنون منطقة الخليج"، يقدم حالياً أكثر من 100 فعالية فنية وثقافية.

العنوان: رقم 2888، طريق كيوان الجنوبي، منطقة نانشان G المترو: محطة هواي، الخط 2 والخط 11، المخرج



مول شنتشن جوي سيتي

يتميز مول شنتشن جوي سيتي، الذي يضم ما يقارب 400 علامة تجارية، بتنوع عروضه التجارية ونموذجه التشغيلي المبتكر. وهو أول شارع في شنتشن يحمل طابعاً فنياً وعصرياً، وأول مساحة اجتماعية حضرية على أسطح المباني، وأول مركز ثقافي وترفيهي للشباب.

COFCO، يُعد هذا المركز التجاري المشروع الرئيسي لمجموعة ويحتل موقعاً متميزاً في منطقة خليج قوانغدونغ-هونغ كونغ-ماكاو الكبرى، في قلب منطقة الأعمال المركزية تشيانهاي-باوآن. وتبلغ مساحته الإجمالية 250 ألف متر مربع.

العنوان: تقاطع طريق تشوانغيه رقم 2 وطريق تشيانجين رقم 1، منطقة باوآن

مترو الأنفاق: محطة لينغزي على الخط 5 والخط 12، المخرج

جنة التسوق

تبرز شنتشن كجنة استهلاكية مزدهرة، وهي عالم ليس غنياً بالسلع الفاخرة الدولية فحسب، بل مليء أيضاً بالمنتجات المحلية الفريدة. في خضم مراكز التسوق الفاخرة والمتاجر الأنيقة المنتشرة في جميع أنحاء المدينة، توجد أسواق جملة ومناطق تسوق بأسعار معقولة حيث تُسعر البضائع الجيدة بأسعار تناسب المتسوقين الباحثين عن القيمة، وخاصة منطقة هوا تشيانغ بي، وتجمع شويبي للمجوهرات، ومنطقة هينججياج

امسح الرمز ضوئياً للوصول إلى دليل كامل لمراكز التسوق الرئيسية في شنتشن



مدينة شنتشن للتحف

تتوفر هنا تشكيلة واسعة من الأثاث العتيق، والخط، والخزف، والقطع المصنوعة من اليشم، ومعظمها نسخ طبق الأصل. قد تكون التحف الأصلية باهظة الثمن، لذا كن مستعدًا لدفع مبلغ إضافي وتأكد من الحصول على شهادة رسمية. يُرجى العلم أنه يُمنع إخراج القطع الأثرية التي يعود تاريخها إلى ما قبل عام 1795 من الصين.

تقع مدينة شنتشن للتحف داخل مبانٍ ذات طراز صيني تاريخي مُقلّد، على بُعد حوالي 300 متر غرب مخرج محطة المترو. كما أنها مكان ممتاز لشراء أطقم الشاي، والمساومة أمرٌ مُعتاد ومتوقع. العنوان: 168 طريق شينشيوي، منطقة لو هو المترو: الخط 2 إلى محطة A شينشيوي، المخرج

مدينة شويبي الدولية للمجوهرات

للحصول على كل ما يلزم، توجه إلى سوق تجارة المجوهرات هذه، التي بُنيت على نطاق واسع في شنتشن. مع وجود 200 متجر تعرض كل شيء من العقيق إلى الزركون، من المفيد أن تعرف ما تبحث عنه. كما توجد أماكن تباع جميع أنواع إكسسوارات وأدوات صناعة المجوهرات إذا كنت ترغب في صنع مجوهراتك بنفسك. مسار مُحدد داخل المجمع يأخذ المتسوقين من منطقة إلى أخرى. العنوان: 2 شارع بيلي الشمالي، منطقة لو هو F المترو: الخط 3 أو 7 إلى محطة تيانبي، المخرج

استرداد الضرائب للمسافرين المغادرين

تسمح سياسة استرداد الضريبة للمسافرين القادمين من خارج البر الرئيسي الصيني بالمطالبة باسترداد ضريبة القيمة المضافة على السلع المشتراة من المتاجر المعفاة من الضرائب عند مغادرة البر الرئيسي عبر نقاط التفتيش المؤهلة



امسح رمز الاستجابة السريعة (QR) لمعرفة المزيد



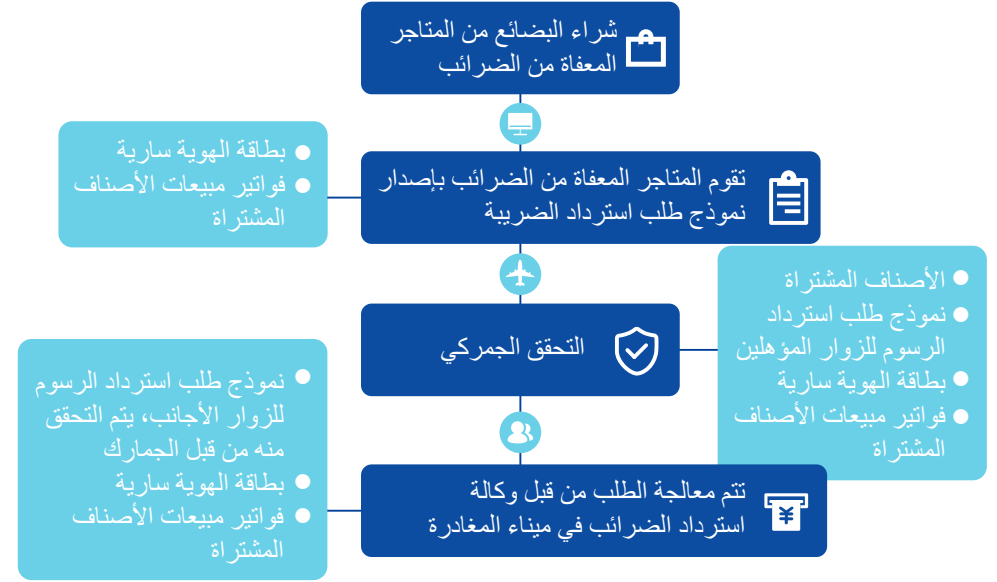
الاسم: متجر أبرهيلز الحضري للأسواق الحرة
العنوان: تقاطع طريق هوانغغانغ وطريق سونغغانغ، منطقة فوتيان
المساحة: ما يقرب من 3000 متر مربع
سمات

محل السوق الحرة في وسط مدينة شنتشن

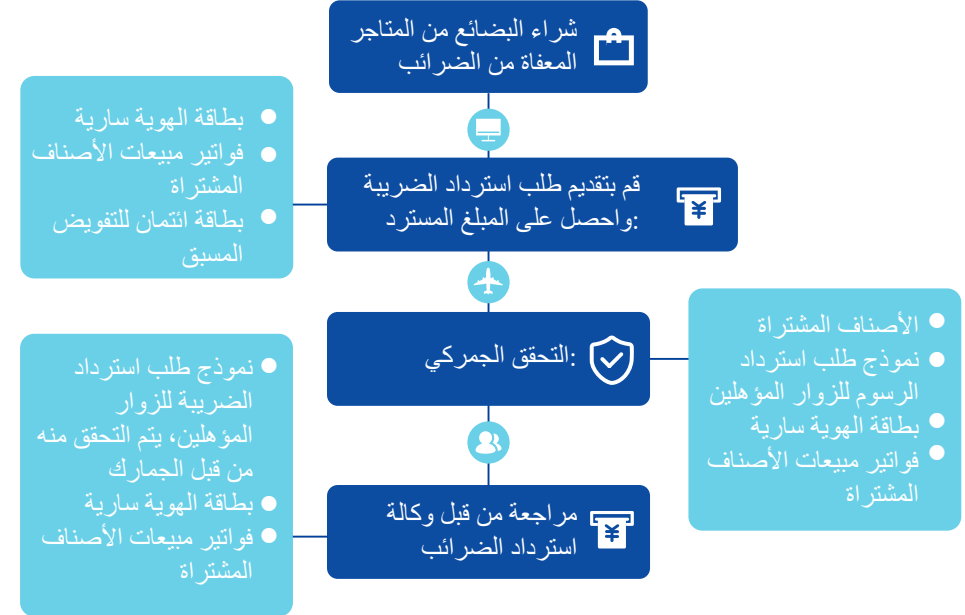
يُقدّم المتجر المعفى من الرسوم الجمركية تشكيلة واسعة من المنتجات، تشمل العطور ومستحضرات التجميل ومنتجات العناية بالبشرة والساعات والمجوهرات والخمور والمشروبات الروحية والإلكترونيات. كما يضمّ قسماً يعرض منتجات مبتكرة من علامات تجارية مقرها شنتشن، مثل هواوي وهونور. المتجر مزود بأجهزة نقاط بيع تدعم بطاقات البنوك الدولية وخيارات الدفع الرقمي باليوان الصيني، مما يسهل المعاملات على الزوار الأجانب. كما يوفر خدمة "استرداد المبلغ عند الشراء" للمسافرين المغادرين.



عملية استرداد الضريبة عند المغادرة



عملية استرداد الضريبة بعد الشراء





المأكولات الشهية



في شنتشن، المدينة المتنوعة للمهاجرين، يعكس المشهد الغذائي تنوع سكانها، القادمين من مختلف مناطق البلاد وأيضاً من جميع أنحاء العالم. بدءاً من النكهات التي تمتد عبر نصف الكرة الشمالي والجنوبي وصولاً إلى المأكولات الرئيسية الثمانية في الصين، تقدم شنتشن مجموعة متنوعة من الأطباق الأصلية التي تعكس حيوية هذه المدينة الصاخبة

امسح الرمز ضوئياً لقراءة مقدمة عامة لمأكولات شنتشن المتنوعة



مسارات حافلات مشاهدة معالم المدينة

خط وسط المدينة

ينطلق هذا الخط الدائري من "نافذة العالم" ويعود إليها، مروراً بمعالم تاريخية في مناطق نانشان، فوتيان، ولوهو. يُعد هذا المسار مثالياً للذين يزورون شنتشن لأول مرة، أو لمن يرغبون في اصطحاب أصدقائهم في جولة تعريفية بالمدينة لاكتشاف ثقافتها وسحرها الحضري العصري.

ساعات العمل: 10:00-20:00

مدة الجولة الواحدة: 85-100 دقيقة

تردد الحافلات: كل 20 دقيقة

المسار: نافذة العالم ← الصين الرائعة ← حديقة شنتشن الدولية ومعرض الزهور ← معبد تشيغونغمياو ← الساحة المدنية الشرقية ← مبنى مجمع الجمارك ← فندق شنغهاي ← قصر ديوانغ ← المركز المدني ← شياشا ← ميناء أو سي تي ← نافذة العال



خط سحر منطقة الخليج

يبدأ هذا الخط الدائري وينتهي عند ميناء أو سي تي، ويغطي المواقع الشهيرة في تشيانهاي، ويعرض الجوانب المتنوعة لمدينة شننتشن

استكشف مركز التسوق العصري عالم ميكس سي، واستمتع بالسحر التاريخي لمدينة نانتيو القديمة، وشاهد عجلة فيريس المبهرة في خليج أو ه بي، واشعر بالتطور السريع والطاقة النابضة بالحياة في تشيانهاي، واستمتع بمناظر غروب الشمس الساحلية الخلابة في منتزه تشيانهاي ستون

ساعات العمل: 10:00 - 20:00

مدة الجولة الواحدة: 90-95 دقيقة

المسار: ميناء أو سي تي ← تقاطع بينهاي شاهي الشرقي ← عالم ميكس سي ← البوابة الشمالية لجامعة شننتشن ← مدينة نانتيو القديمة ← يونيوك تشيانهاي ← مكتبة باوان ← خليج أو سي تي ← شارع تشيانهاي الغربي ← حديقة غويوان ← تقاطع بينهاي شاهي الشرقي ← نافذة العالم ← الصين الرائعة ← ميناء أو سي تي

خط الساحل الأزرق

ينطلق هذا الخط الدائري من نافذة العالم وينتهي عندها، ويستكشف المواقع الشهيرة في شيكو ويوفر إطلالات خلابة على البحر في غرب شننتشن

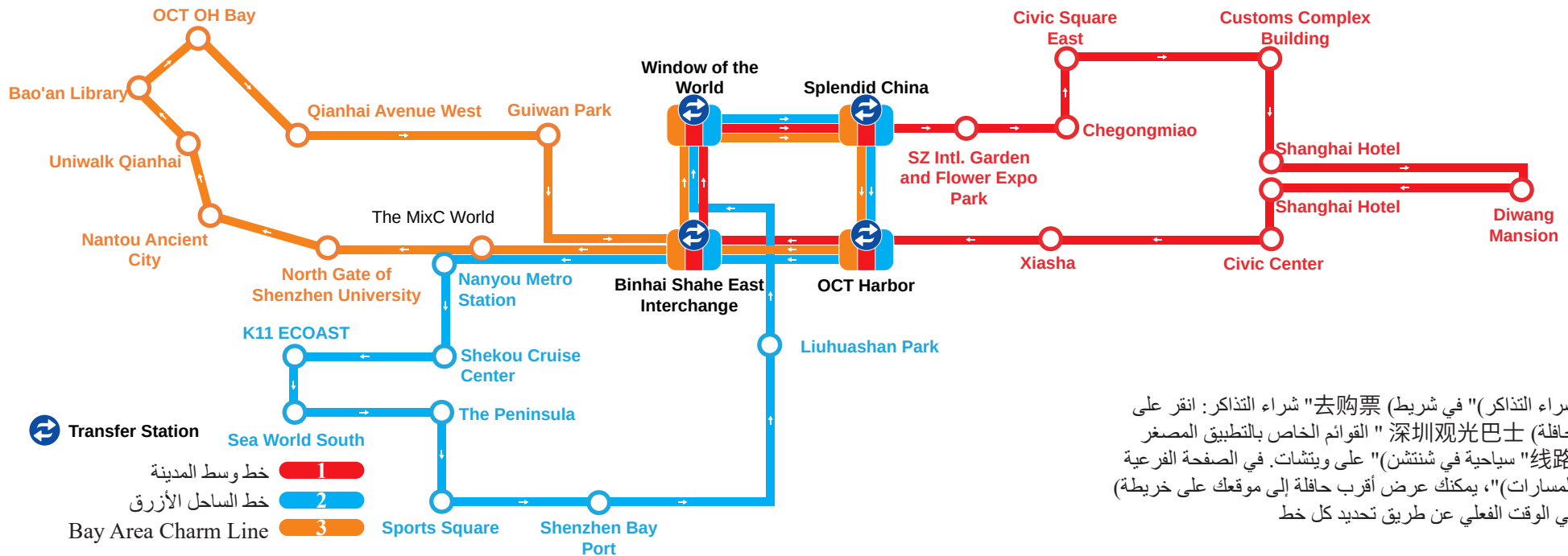
إيكواست الثقافي والتجاري، والتنزه على طول الممر البيئي K11 يمكنك زيارة مجمع لنهر داشا، والذي يُطلق عليه غالبًا نسخة شننتشن من نهر السين، وتذوق مجموعة متنوعة من المأكولات العالمية والاستمتاع بالمعارض الفنية في عالم البحار، ومشاهدة الزهور الملونة في منتزه ليوها هيل

ساعات العمل: 10:00 - 20:00

مدة الجولة الواحدة: 90-95 دقيقة

تردد الحافلات: كل 20 دقيقة

المسار: نافذة العالم ← الصين الرائعة ← ميناء أو سي تي ← تقاطع بينهاي شاهي إيكواست K11 ← الشرقي ← محطة مترو نانتيو ← مركز شيكو للرحلات البحرية ← جنوب سي وورلد ← شبه الجزيرة ← الساحة الرياضية ← ميناء خليج شننتشن ← OCT Harbor حديقة ليوهاشان ← نافذة العالم



شراء التذاكر) "في شريط) 去购票" شراء التذاكر: انقر على حافلة) 深圳观光巴士 "القوائم الخاص بالتطبيق المصغر 线路" سياحية في شننتشن) "على ويتشات. في الصفحة الفرعية المسارات)", يمكنك عرض أقرب حافلة إلى موقعك على خريطة) في الوقت الفعلي عن طريق تحديد كل خط

بوابة EyeShenzhen متعددة اللغات
<https://www.eyeshenzhen.com/>



البوابة الرسمية متعددة اللغات لمدينة EyeShenzhen يُعد موقع شنتشن، حيث يُقدّم معلومات عملية حول الحياة والعمل والدراسة في المدينة، بالإضافة إلى معلومات حول السياسات الحكومية، والمواصلات، والرعاية الصحية، والثقافة، والتعليم، والسياحة، وخدمات الأعمال، وغيرها. يتوفر الموقع باللغات الإنجليزية، والإسبانية، والفرنسية، والألمانية، واليابانية، والكورية، والروسية، والعربية، والبرتغالية.
كيفية الوصول:
قم بزيارة الموقع الرسمي. (www.eyeshenzhen.com).

تابع حساب
EyeShenzhen
الرسمي على
WeChat.



يرجى زيارة موقع
الويب من على
جهازك الجوال



موقع حكومة شنتشن على الإنترنت
<https://www.sz.gov.cn/en/>

النسخة الإنجليزية من الموقع الرسمي لحكومة بلدية شنتشن الشعبية

شنتشن ديلي

جريدة شنتشن ديلي، التي أُطلقت في الأول من يوليو 1997، هي الصحيفة الإنجليزية اليومية الوحيدة في جنوب الصين

تابع حساب
WeChat
لجريدة شينتشن
ديلي



تابع شنتشن ديلي
على يوتيوب



تابع شنتشن يوميًا
على X.



قناة شنتشن

تابع قناة شنتشن على X



القناة X الرسمية لمجموعة شنتشن الإعلامية

المعلومات المحلية

ولتقديم خدمة أفضل للزوار والمقيمين الدوليين، أطلقت شنتشن العديد من منصات الخدمات الرسمية متعددة اللغات، بما في ذلك متعدد اللغات وبوابة المعلومات متعددة iShenzhen تطبيق اللغات. EyeShenzhen.

Multilingual Portal تطبيق iShenzhen (نسخة متعددة اللغات)

هو منصة الخدمات الحكومية الرسمية التي أطلقتها حكومة "iShenzhen" تطبيق مدينة شنتشن. يتوفر التطبيق بنسخ متعددة اللغات، تشمل الإنجليزية واليابانية والكورية والفرنسية والعربية والإسبانية والروسية والألمانية والبرتغالية، وهو مصمم لتقديم خدمات إلكترونية مريحة للأجانب.
كيفية التنزيل:
في متاجر التطبيقات الرئيسية لتنزيل التطبيق "i深圳" ابحث عن

الموقع الرسمي لـ
SZFAO



تابع حساب وي
تثبات الرسمي لـ
SZFAO



المجمعات الدولية في شنتشن

توفر هذه المجمعات الدولية، التي تم إطلاقها تحت إشراف مكتب الشؤون الخارجية للحكومة الشعبية لبلدية شنتشن، المنتشرة في جميع أنحاء مقاطعات شنتشن التسع ومنطقة جديدة واحدة، مجموعة من الخدمات لتسهيل حياة المقيمين المغتربين وعملهم في المدينة. إنها واحدة من محاولات شنتشن لتعزيز جاذبيتها للمواهب الدولية باستمرار

استكشف
مجمعات شنتشن
الدولية



بعض مراكز خدمة الأجانب

العنوان	التلفون
1 مركز شيكو للإدارة والخدمات للأجانب	0755-26678381
2 مركز شيكو للمساعدة القانونية الأجنبية	0755-88278656
3 مركز إدارة وخدمات منطقة تشاوشانغ الفرعية للأجانب	0755-21619120 0755-26834570
4 مركز ناشان الدولي للتبادل الثقافي والخدمات	0755-21612083
5 مركز خدمات مؤسسة يوهاي	0755-86709456
6 مركز تاويوان لخدمات الأجانب	1772750680
7 مركز لونغوا للتعاون الدولي	0755-27617814
8 مركز لوهو الدولي لخدمات المواهب	0755-25102948
9 غرفة معيشة شويبي الدولية	0755-25612881
10 مركز خدمات التبادل الدولي لمنطقة الخليج	0755-23351688



مجمعات سكنية دولية في جميع أنحاء شنتشن

منطقة لونغبوا

- حي دالانغ
- حي لونغبوا
- حي ميزي
- حي قوانلان

منطقة بينغشان

- حي بينغشان
- حي مالوان
- حي شيجينغ

منطقة لونغبانغ

- حي بانتان
- حي بوجي
- حي لونغبانغ

منطقة دابنغ الجديدة

- حي دابنغ
- منطقة بدء التشغيل في وادي باقوانغ شنتشن الحيوي الدولي

منطقة باتيان

- حي ميشا
- حي هايشان
- حي شارع تشونغينغ

منطقة لوهو

- حي تسويتشو
- حي دونغمن
- حي سونغانغ
- حي قوبوان

منطقة فوتيان

- حي هوانتشيانغبي
- حي هوافو
- حي فوتيان
- (منطقة التعاون العلمي والتكنولوجي بين شنتشن وهونغ كونغ) منطقة فوتيان للتجارة الحرة
- حي شيانغميهو

منطقة قوانغمينغ

- حي شينهو
- حي فينغوانغ
- حي قوانغمينغ

منطقة باوان

- حي شنتشن العالمي
- حي جيوي
- حي باوان المركزي
- حي شينان

منطقة تاشان

- حي تشيانهاي
- حي تشاوشانغ
- حي يوهاي
- حي شيكو
- حي تاويوان
- حي أوسي تي

من إنتاج مكتب الشؤون الخارجية لحكومة بلدية
شنتشن الشعبية وEyeShenzhen.

مركز التواصل العالمي لمجموعة شنتشن نيوز

6/F، مبنى الإعلام الجديد، 2 طريق شانغباو، منطقة فوتيان، شنتشن، 518034
83219441-0755
szdaily@126.com

امسح الرمز ضوئيًا لفتح هذا
الدليل على جهازك المحمول





"انطلق في رحلة الحياة الخضراء، واكتشف كنوز الادخار المخبأة"
--- دليل مصنوع من مواد صديقة للبيئة